



NOWY STOP CYNKU $ZnAl_{10},1Ni_{0,1}Mn_{0,1}Sn_{0,1}$ (WEGAL MOD) DO JEDNOSTKOWEGO CYNKOWANIA WYROBÓW STALOWYCH

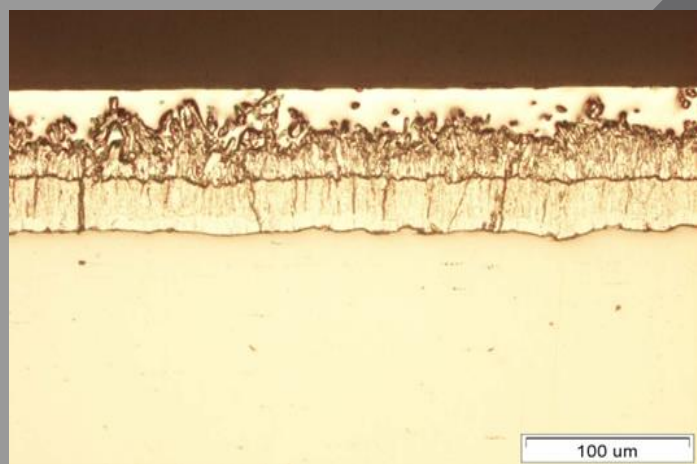
Nowoczesny stop cynku o podwyższonej odporności na korozję do cynkowania wyrobów ze stali reaktywnych.

Opracowany stop wytwarzany jest na bazie cynku elektrolitycznego w gatunku Z1 z dodatkami stopowymi Al, Ni, Mn i Sn.

Powłoki uzyskane z udziałem stopu WEGAL MOD, niezależnie od gatunku cynkowanej stali, w tym najtrudniejszych do cynkowania stali reaktywnych z efektem Sandelina, posiadają podobną, korzystną, warstwową budowę, podwyższoną odporność na korozję, dobrą przyczepność dyfuzyjną, ciągłość, równomierność oraz plastyczność.

Otrzymana uniwersalna powłoka cynkowa jest gładka, jasna i błyszcząca, co odpowiada oczekiwaniom w tym zakresie zarówno producenta, jak i odbiorcy ocynkowanego wyrobu.

Niniejsze rozwiązanie wyklucza problem prawidłowego cynkowania tzw. stali reaktywnych.



CECHY I ZALETY ROZWIĄZANIA:

- prawidłowe i oszczędne materiałowo oraz energetycznie cynkowanie wyrobów ze stali reaktywnych,
- kąpiel cynkownicza pozbawiona udziału toksycznego ołowiu.

STAN ZAAWANSOWANIA

funkcjonuje na rynku

PRAWA WŁASNOŚCI INTELEKTUALNEJ

patent

ZASTOSOWANIE

Opracowany stop stosowany jest w krajowym i zagranicznym przemyśle cynkowniczym do jednostkowego cynkowania zanurzeniowego wyrobów stalowych różnych gatunków stali (niskokrzemowa, z efektem Sandelina i Sebisty'ego, wysokokrzemowa) i żeliwnych. Stop pozwala uzyskać uniwersalną powłokę o prawidłowej, pożądanej budowie i estetycznym wyglądzie z charakterystycznym kwiatem.

KONTAKT

INSTYTUT METALI NIEŻELAZNYCH

• Cu

Centrum Innowacji i Transferu Technologii

ul. Sowińskiego 5, 44-100 Gliwice

tel. 32 2380 500, e-mail: andrzejp@imn.gliwice.pl

• Cd

• Co